



LÉONARD
COACHING
GROUPE LÉONARD RH INC.

285, avenue Laurier Est, suite # 608 – Montréal (QC) H2T 3E7 – T 514-750-3567
louiseleonard@leonardcoaching.com – www.leonardcoaching.com

Formation de coach RCC™*

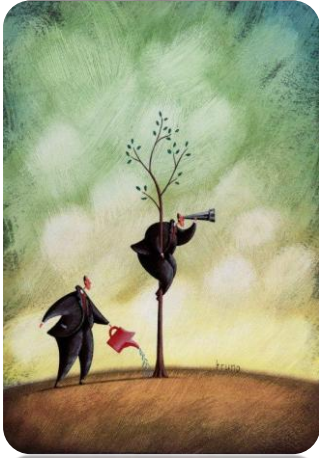


**Développez votre plein potentiel
et celui de vos employés**

Session 2014

- Les 14, 15, 21 et 22 novembre 2014

Le coaching d'affaires, MéthodeRCC™*



- Une **méthodologie scientifique** reliée au comportement humain en milieu organisationnel; celle-ci donne un caractère unique au coaching d'affaires.
- Une technique et une méthodologie basées sur les résultats d'études et d'expériences du Dr. Tim Ursiny Ph.D, RCC*, CBC, RCC Instructor of Advantage Coaching Training. Elles sont **utilisées depuis plus de 30 ans** auprès de milliers d'individus et d'organisations, aux États-Unis, en Europe, en Asie, et maintenant au Canada par Léonard Coaching.
- Une **exclusivité** mondiale sur le marché francophone.
- Un impact financier significatif sur l'atteinte des résultats corporatifs.
- Le **respect** des objectifs visés par chacun des intervenants.
- Une reconnaissance de l'association WABC "Worldwide Association of Business Coaches." Seule association entièrement dédiée au Coaching d'affaires.

LA FORMATION RCC™*



À qui s'adresse la formation RCC™* ? :

- Vice-présidents/ Directeurs/ Conseillers/ Coordonnateurs
- Ressources Humaines
- Gestion de la performance
- Développement organisationnel
- Formation
- Recrutement
- Accréditée par la WABC "Worldwide Association of Business Coaches."

Critère d'admissibilité: Minimum, 10 ans d'expérience en gestion.

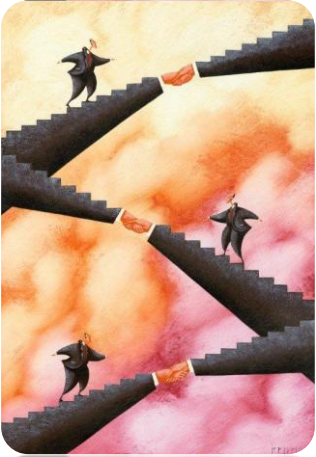
Un Programme complet de formation



- 28 heures de formation en personne; les formations sont réparties sur 4 jours, deux par deux jours consécutifs.
- La matériel didactique
- Les deux questionnaires informatisés nécessaires à la formation : le “DISC” et le “Time Mastery Profile”. Version française ou anglaise.
- La supervision des 30 heures de pratique en coaching.
- L'examen et sa correction.
- Le certificat.
- La cotisation de membre pour un an à l'association WABC*.

* “ WorldWide Association Of Business Coaches ”

Les Bénéfices



- L'employé développe un sentiment d'appartenance à son employeur et, en retour, sa productivité profite à l'entreprise.
- La formation de coach en français utilise des textes et des exercices traduits intégralement de la méthode RCC™* inventée par le Dr Tim Ursiny Ph.D, RCC™*, CBC, RCC™* Instructor of Advantage Coaching and Training.
- L'admissibilité à la loi favorisant le développement et la reconnaissance de compétences de la main d'oeuvre.

Les Bénéfices



Pour l'employeur:

- La performance optimale des employés
- L'accompagnement des employés et des gestionnaires
- Le travail d'équipe
- La résolution des conflits
- La communication

Pour l'employé:

- La découverte de ses talents
- L'identification de son plus haut potentiel
- Son engagement
- Son attitude liée à la performance optimale
- Son bien-être au travail

Louise B. Léonard



Louise B. Léonard CRHA, RCC™*, Instructeur RCC™*

- Se spécialise en gestion des ressources humaines depuis 30 ans. Elle fut fondatrice et propriétaire de *Léonard et Parisien* de 1980 à 1996.
- Sa philosophie, partagée par bon nombre d'employeurs, est axée sur la saine gestion des ressources humaines, le développement du plein potentiel des employés, la bonne gestion de leur plan de carrière et la rétention de ceux-ci.
- Louise est elle-même coach RCC*™ ainsi qu'instructeur RCC*™

Les sujets enseignés



Les éléments fondamentaux du coaching corporatif:

- L'évaluation générale des buts à atteindre
- L'établissement des objectifs et la mise en place d'un plan d'action
- Le scénario-maquette des objectifs
- La liste des irritants et des blocages
- Les questions à impact et l'art de les poser
- L'art d'écouter et le pouvoir de l'observation
- La responsabilisation
- Le coaching selon les personnalités

Les sujets enseignés



Les éléments fondamentaux du coaching corporatif:

- Le coaching d'individus qui font face à des stress au travail
- Le scénario-vérité "Truth Talk" ©
- Les conflits en milieu de travail: le rôle du coach
- Les modèles négatifs de communications
- Se parler en cas de conflits : l'impartialité et l'intégrité
- L'exercice de projection de carrière : révision et actions à prendre
- La relation coach/coaché : là où s'établit le rôle crucial de support
- La préparation à devenir coach

Les Tarifs

Développez votre plein potentiel et celui de vos employés

Dernière session 2014 :



- Tarif préférentiel 4 600\$
- Accréditée par la WABC “Worldwide Association of Business Coaches.”

Critère d’admissibilité: Minimum, 10 ans d’expérience en gestion.

Vous pouvez vous inscrire par téléphone ou en ligne.

- <http://www.leonardcoaching.com/>

Les modalités d'inscription

Inscription:

- Les frais de participation comprennent toute la documentation nécessaire à la formation.
- Veuillez faire parvenir votre chèque à l'ordre de Léonard Coaching Inc.

à l'adresse suivante:

Léonard Coaching Inc.

285 avenue Laurier est , Suite 608

Montréal (Québec)

H2T 3E7

514-750-3567

Lieu de la Formation RCC™ :

5972, 2e Avenue

Montréal (Québec)

H1Y 2Y9



Léonard Coaching... Parlons succès

Communiquez avec nous
(514)750-3567
www.leonardcoaching.com

www.leonardcoaching.com